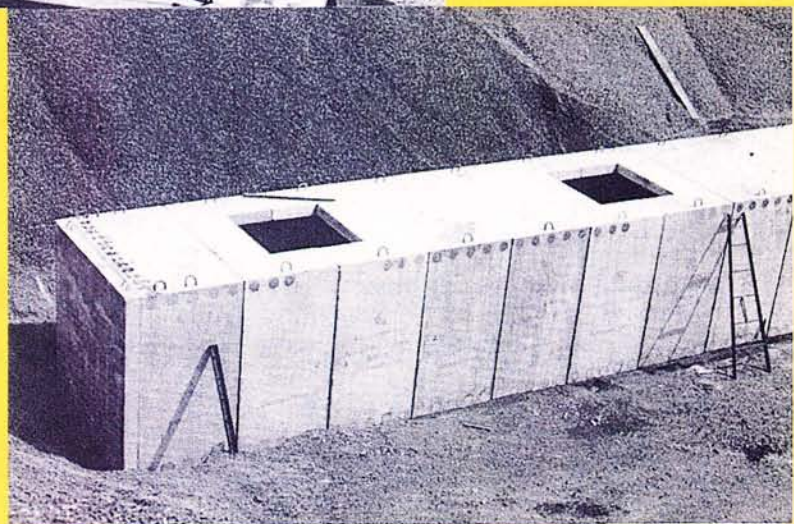
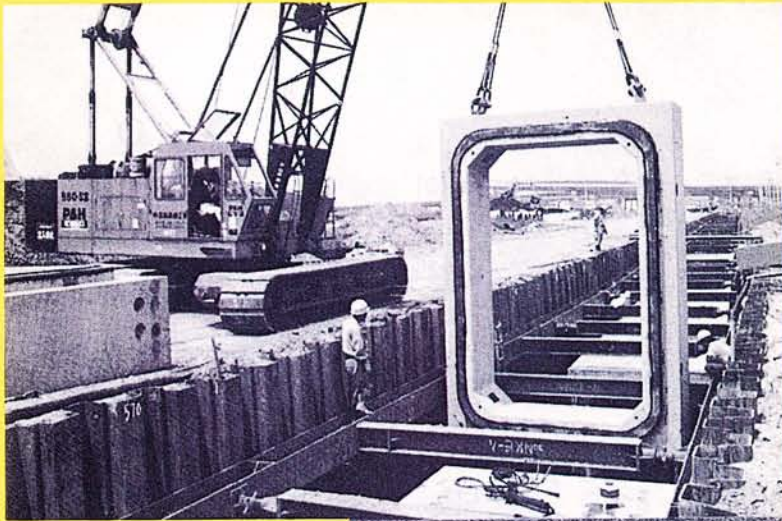


鋼商

ボックスカルバート



株式会社 鋼商 コンクリート事業部

ボックスカルバート

環境整備、市街地における交通阻害の早期排除を目的として、埋設ヒューム管と並び、プレキャストボックスカルバートを使用する急速施工が行われて居ります。

当ボックスカルバートは、これ等の要求に鑑みプレキャスト製品として、新しく開発されたもので、当社の長年における製造技術に基いて完成され、行き届いた品質管理のもとで精度の高い経済的な製品であります。

●設計条件●

1. 荷重

活荷重 T-25 (トラック荷重25t)

衝撃係数 0.30

2. 土被り

土被りは0.5m~3.0mを考え、それ以外については別途計算を行う。

3. その他

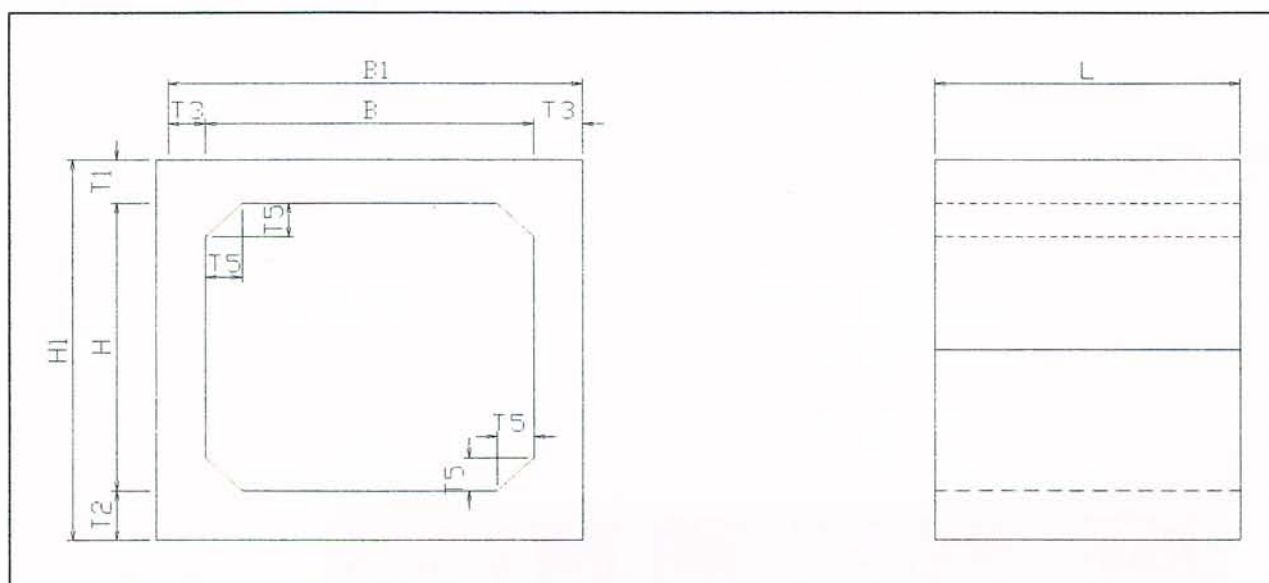
ボックスの形状寸法及び土被りについてはご相談下さい。

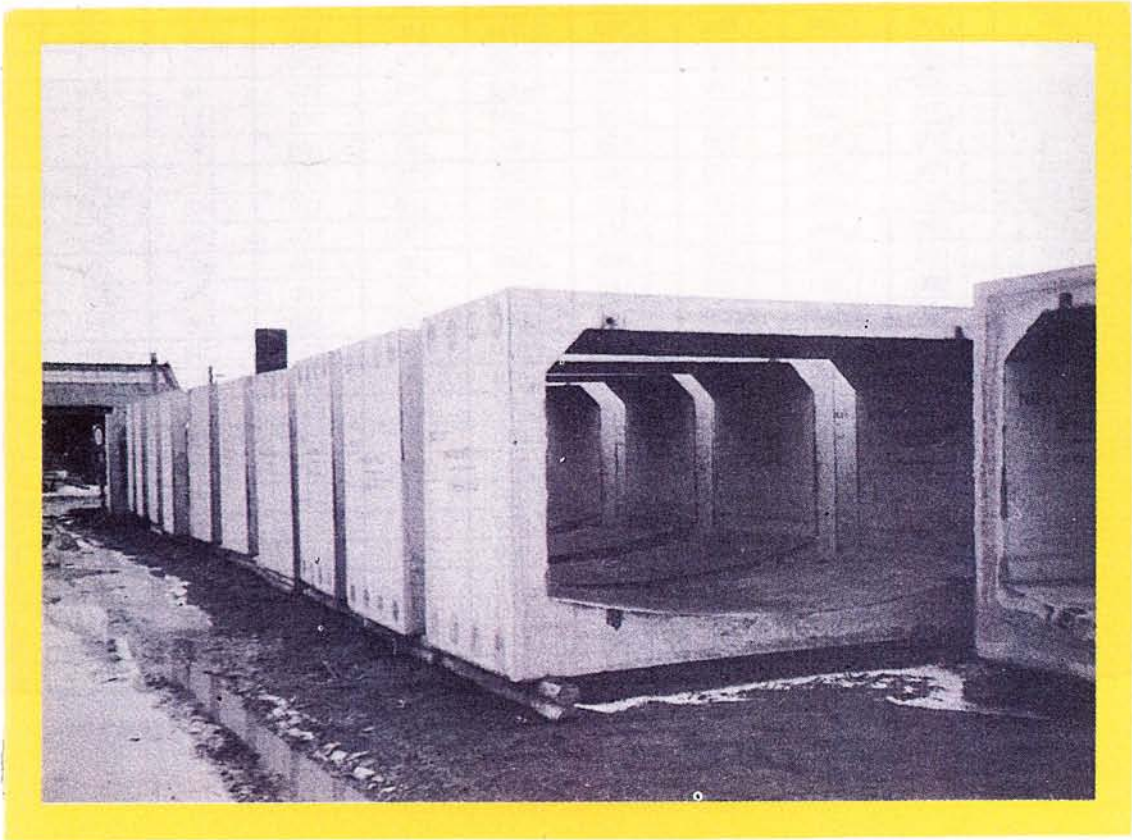
右表以上の大型ボックスも取扱っております。ご相談下さい。

● ボックスカルパート規格寸法表 ●

呼び寸法 (B X H)	内幅 B	内高 H	外幅 B1	外高 H1	長さ L	頂版 T1	底版 T2	側版 T3	ハンチ T5	重量 kg/個
1,000x1,000	1,000	1,000	1,260	1,260	1,500	130	130	130	150	3,163
1,000x1,000	1,000	1,000	1,260	1,260	2,000	130	130	130	150	3,813
1,100x1,100	1,100	1,100	1,360	1,360	2,000	130	130	130	150	3,423
1,200x1,000	1,200	1,000	1,460	1,260	2,000	130	130	130	150	3,423
1,200x1,200	1,200	1,200	1,460	1,460	2,000	130	130	130	150	3,683
1,200x1,500	1,200	1,500	1,460	1,760	2,000	130	130	130	150	4,073
1,300x1,300	1,300	1,300	1,560	1,580	2,000	140	140	130	150	4,099
1,400x1,400	1,400	1,400	1,660	1,700	2,000	150	150	130	150	4,535
1,500x1,000	1,500	1,000	1,780	1,320	2,000	160	160	140	150	4,473
1,500x1,200	1,500	1,200	1,780	1,520	2,000	160	160	140	150	4,753
1,500x1,500	1,500	1,500	1,780	1,820	2,000	160	160	140	150	5,173
1,800x1,200	1,800	1,200	2,100	1,540	2,000	170	170	150	200	5,770
1,800x1,500	1,800	1,500	2,100	1,840	2,000	170	170	150	200	6,220
1,800x1,800	1,800	1,800	2,100	2,140	2,000	170	170	150	200	6,670
2,000x1,500	2,000	1,500	2,320	1,860	2,000	180	180	160	200	6,976
2,000x1,800	2,000	1,800	2,320	2,160	2,000	180	180	160	200	7,456
2,000x2,000	2,000	2,000	2,320	2,360	2,000	180	180	160	200	7,776
2,500x1,500	2,500	1,500	2,900	1,940	1,000	220	220	200	200	4,890
2,500x1,800	2,500	1,800	2,900	2,240	1,000	220	220	200	200	5,190
2,500x2,000	2,500	2,000	2,900	2,440	1,000	220	220	200	200	5,390
2,500x2,500	2,500	2,500	2,900	2,940	1,000	220	220	200	200	5,890
2,800x1,500	2,800	1,500	3,240	1,980	1,000	240	240	220	200	5,738
2,800x2,000	2,800	2,000	3,240	2,480	1,000	240	240	220	200	6,288
2,800x2,500	2,800	2,500	3,240	2,980	1,000	240	240	220	200	6,838
3,000x1,500	3,000	1,500	3,480	2,020	1,000	260	260	240	300	6,774
3,000x2,000	3,000	2,000	3,480	2,520	1,000	260	260	240	300	7,374
3,000x2,500	3,000	2,500	3,480	3,020	1,000	260	260	240	300	7,974
3,000x3,000	3,000	3,000	3,480	3,520	1,000	260	260	240	300	8,574
3,500x2,500	3,500	2,500	4,000	3,000	1,500	250	250	250	300	12,863

その他大型・扁平サイズもございます。ご相談下さい。





株式会社 鋼 商

北海道勇払郡安平町追分弥生539番地2

TEL: (0145)-25-3111 FAX: (0145)-25-3419

<http://www.cosho.jp/> E-mail: info@cosho.jp

コンクリート事業部	北海道勇払郡安平町追分弥生539番地2	TEL (0145)-25-2067 FAX (0145)-25-3419
北海道 コンクリート工場 ※JIS表示許可工場	北海道勇払郡安平町追分弥生539番地19	TEL (0145)-25-2950 FAX (0145)-25-2557
金属事業部		
北海道工場	北海道勇払郡安平町追分弥生539番地2	TEL (0145)-25-3111 FAX (0145)-25-3419
東北工場	岩手県花巻市石鳥谷町大瀬川第9地割32番地3	TEL (0198)-25-4888 FAX (0198)-25-4889

NEP工業会員・全国宅地擁壁技術協会会員・日本アーチカルバート工業会会員